

既对女性温柔，
又让男性快乐。

すぐぴた
“一拉妥”安全套

すぐぴた

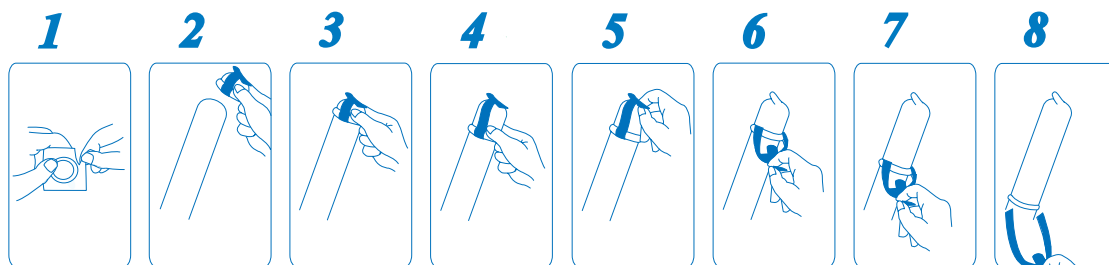
快速穿戴
一拉妥设计

使用了一次便
无法停止！
「只需一拉
便能戴妥」

只需要一拉便能妥當穿戴的安全套

- 快速稳当穿戴，可在几秒内戴好
- 与手指的接触少，产品不会被指甲划破
- 空气早已从精液袋中被清除出来

※ 此“一拉妥”带为JM之版权商品
特许第1962634号



1 首先从表面确认已附有
“一拉妥”带...

3 由龟头开始
深入覆盖...

5 拉起“一拉妥”带的上端...

8 最后向下拉。






一拉妥安全套 1 0 0 0



一拉妥安全套 2 0 0 0



一拉妥安全套 3 0 0 0

商品名称	一拉妥安全套1000	一拉妥安全套2000	一拉妥安全套3000
商品特点	 高浓度润滑啫喱 波浪纹 防止脱落型	 高浓度润滑啫喱 凸起粒状排列 防止脱落型	 高浓度润滑啫喱 凸起粒状排列 中间有一段紧缩带 防止脱落型
单品数量	8个	12个	12个
单个体积/重量	W74 X D27 X H140mm/50g	W74 X D27 X H140mm/50g	W74 X D27 X H140mm/50g

鸿图企划(中国、香港、澳门特许经营商)

地址:香港观塘开源道55号开联工业中心A座1217室
电话:(852)2342-7300
传真:(852)3552-0549
网址:<http://www.japanmedical.com.hk>
电邮:info@japanmedical.com.hk



ジャパンメディカル株式会社

千葉市稲毛区園生町893-18

TEL (043)254-3463

FAX (043)254-9802

URL : <http://www.japanmedical.co.jp>

e-Mail : info@japanmedical.co.jp