

既對女性溫柔，
又讓男性快樂。

すぐぴた “一拉妥”安全套



快速穿戴
一拉妥設計

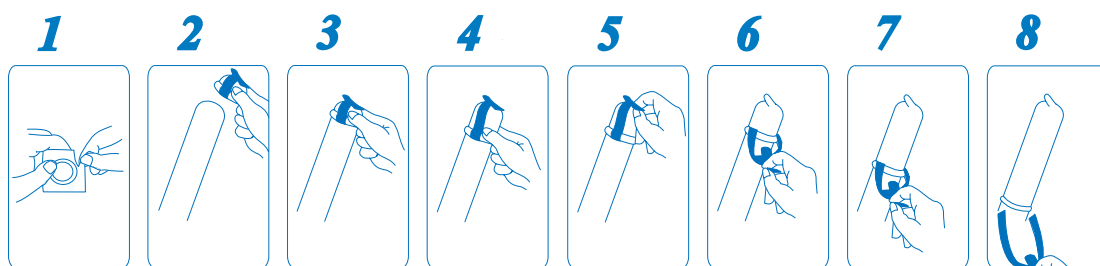
使用了一次便
無法停止！

「只需一拉
便能戴妥」

只需要一拉便能妥當穿戴的安全套

- 快速穩當穿戴，可在幾秒內戴好
- 與手指的接觸少，產品不會被指甲劃破
- 空氣早已從精液袋中被清除出來

※ 此“一拉妥”帶為JM之版權商品
特許第1962634號



1 首先從表面確認已附有
“一拉妥”帶...

2 由龜頭開始
深入覆蓋...

3 拉起“一拉妥”帶的上端...

4 最後向下拉。






一拉妥安全套 1 0 0 0



一拉妥安全套 2 0 0 0



一拉妥安全套 3 0 0 0

商品名稱	一拉妥安全套1000	一拉妥安全套2000	一拉妥安全套3000
商品特點	 高濃度潤滑啫喱 波浪紋 防止脫落型	 高濃度潤滑啫喱 凸起粒狀排列 防止脫落型	 高濃度潤滑啫喱 凸起粒狀排列 中間有一段緊縮帶 防止脫落型
單品數量	8個	12個	12個
單品體積/重量	W74 X D27 X H140mm/50g	W74 X D27 X H140mm/50g	W74 X D27 X H140mm/50g

鴻圖企劃(中國、香港、澳門特許經銷商)

地址:香港觀塘開源道55號開聯工業中心A座1217室
電話:(852) 2342-7300
傳真:(852) 3552-0549
網址:<http://www.japanmedical.com.hk>
電郵:info@japanmedical.com.hk



ジャパンメディカル株式会社

千葉市稲毛区園生町893-18

TEL (043)254-3463

FAX (043)254-9802

URL : <http://www.japanmedical.co.jp>

e-Mail : info@japanmedical.co.jp